

2022年 合格体験記

神戸 大学
工学部 応用化学 学科合格!
氏名 阿比留 幸太

出身高校: 立 新居浜西 高校(現・卒) サカベ 部

その他の合格大学
関西学院 大学 理学部 化学 学科
立命館 大学 生命科学 学部 応用化学 学科
" 大学 " 学部 生物工学 学科



今の気持ちを!

ハイ

東進に入学したきっかけ、理由は? 東進入学時期: 高校 / 年 / 月

有名で近かった

いつ志望大学を意識した?

高3 8月

なぜその大学?

共通で少し失敗してレベルを下げた

中萩校での過ごし方は?

- ・ 受講
日 1~2 コマ 可能な限りやる
- ・ 高速マスター
英単語をやる
- ・ 自習
学校の課題をやる
やる日は無限にあるので、基本的に毎日最後まで残ってた。

ズバリ、ライバルはいましたか?

自分

中萩校のここがGOOD!

コンビ = 近しい

あなたが受講した講座と時期を教えてください

講座名:	B組 (今井) 先生(10)月~(3)月
講座名:	2900-ド物理(ヤマト) 先生(4)月~(6)月
講座名:	" 化学(片) 先生(10)月~(5)月
講座名:	過去問演習講座 先生(5)月~()月
講座名:	志望校別単元ジャンル 先生(9)月~()月

役立った東進のシステムは?

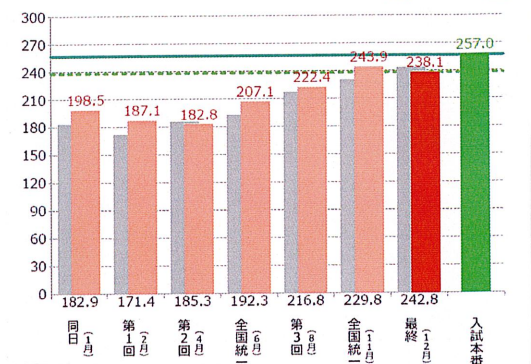
高速マスター

成績の変化!

第1志望		志望校判定		
神戸大/工/応用化/前		あなたの偏差値		
A	50.2	59.3	B	
B	54.9			
C	50.2			
D	46.4			
E	46.4未満			
教科	科目	配点	得点	順位 / 第1志望者数
英語	英語	125	51.8	3 / 5
数学	数学 理Ⅲ	150	114.0	1 / 5
理科	物理	75	40.5	1 / 4
	化学	75	51.8	1 / 4
合計		425	260.1	
第1志望	1位 / 4人中	第2志望	2位 / 18人中	

①あなたのこれまでの得点推移と第1志望校合格者の成績の軌跡

(第1志望校合格者の昨年度の成績の推移(推定値)を表しています。今後の目標設定の目安となります。)



模試は格で受けよう

ここが私のターニングポイント!!

化学で構造決定で
殆どが楽しめた頃

合格につながった!

私の「オススメ講座」

講師 今井 先生

講座名 B組

後輩へのメッセージをどうぞ!

得意教科は大切にしたい。自分も数学が難化して失敗した。失敗しても大丈夫だから得意は平たくとらえよう!!

ご協力ありがとうございました。更なる飛躍を期待しています。



東進衛星予備校新居浜中萩校